



COMUNE DI SOVERE

Via Marconi,6 - 24060 Sovere (BG) - Codice Fiscale 00347880163

Telefono n° 035 981107 - Fax n° 035 981762

www.comune.sovere.bg.it

AVVISO PUBBLICO PER MANIFESTAZIONE DI INTERESSE INSTALLAZIONE INFRASTRUTTURE DI RICARICA PER VEICOLI ELETTRICI OD IBRIDI SU SUOLO PUBBLICO

Art.1 - PREMESSE

Il Comune di Sovere (BG), in linea con quanto stabilito dalle linee guida Nazionali ed Europee, ed in esecuzione alla delibera di Giunta Comunale di indirizzo n°76 del 24/09/2020, ha intenzione di dotarsi nei prossimi anni di una capillare rete di ricarica per veicoli elettrici e ibridi- plug-in. Nell'ambito di questo scenario l'Amministrazione intende preventivamente sondare l'interesse delle ditte private ad installare su suolo pubblico le relative infrastrutture di ricarica. In questo modo verrebbe messo a disposizione dell'utente finale un servizio di ricarica che risulterebbe essere a costo zero per l'Amministrazione.

Nel Comune di Sovere si fa presente che già presenti su suolo pubblico di fronte alla sede municipale di Via Marconi una colonnina per la ricarica dei veicoli elettrici.

Art.2 – OGGETTO DELL'AVVISO PUBBLICO PER MANIFESTAZIONE DI INTERESSE

L'oggetto del presente bando di manifestazione di interesse riguarda l'installazione su suolo pubblico di colonnine per la ricarica di veicoli elettrici o ibridi plug-in mirata all'implementazione della rete di ricarica capillare in ambito urbano per un periodo di 6 anni ulteriormente rinnovabile per 6 (totale potenziale di concessione 12 anni). La concessione di servizio che eventualmente seguirà non darà diritto ad un'esclusiva sul territorio comunale entro il quale potranno comunque procedere previo accordo con questa amministrazione altri operatori.

Art.3 – IMPEGNI DA PARTE DELLE DITTE INTERESSATE

Le ditte interessate dovranno provvedere a propria cura e spese, direttamente o attraverso proprie società controllate e/o collegate, alle seguenti attività:

- Individuare le aree dedicate all'installazione delle infrastrutture per la ricarica dei veicoli elettrici ed ibridi plug-in (di seguito denominate IdR) con caratteristiche a quelle indicate al punto 5 del presente avviso e con priorità tra quelle indicate nell'**allegato 1** del presente avviso con un minimo di 3 punti di ricarica;

SERVIZIO GESTIONE DEL TERRITORIO

Mail: ufficiotecnico@comune.sovere.bg.it

Pec: tecnico@pec.comune.sovere.bg.it



COMUNE DI SOVERE

Via Marconi,6 - 24060 Sovere (BG) - Codice Fiscale 00347880163

Telefono n° 035 981107 - Fax n° 035 981762

www.comune.sovere.bg.it

-
- Progettare le “Aree dedicate”, composte dall'IdR e dagli stalli riservati alle auto durante l'erogazione del servizio;
 - Richiedere le autorizzazioni necessarie all'installazione delle IdR;
 - Provvedere all'installazione alla manutenzione degli apparecchi ed al decoro delle IdR, che resteranno di proprietà della ditta stessa;
 - Gestire le IdR da remoto tramite piattaforma dedicata;
 - Provvedere al collegamento delle IdR con la rete elettrica installando un contatore dedicato;
 - Provvedere all'esecuzione di tutti i lavori di ripristino e di tutti gli interventi di adeguamento dell'area di sosta dedicata, necessari per l'installazione dell'infrastruttura;
 - Mantenere l'infrastruttura di ricarica al fine di garantirne il perfetto funzionamento prevedendo un piano di manutenzione ordinaria;
 - Provvedere alla realizzazione e manutenzione di opportuna segnaletica verticale ed orizzontale;
 - Provvedere a tutte le attività di collaudo;
 - Assolvere ad ogni obbligo ed onere, tassa ed imposta relativa alla posa delle Infrastrutture di ricarica;
 - Rimuovere le stazioni di ricarica e ripristinare lo stato dei luoghi nel caso in cui riceva richiesta scritta dal Comune di Sovere laddove sia subentrato un fatto nuovo e imprevedibile, imposto da legge o regolamento.

Art.4 – IMPEGNI DA PARTE DEL COMUNE DI SOVERE

Il Comune di Sovere si impegna a:

- Mettere a disposizione gratuitamente, per un periodo di tempo di 6 + 6 anni, le porzioni di suolo necessarie all'utilizzo delle IdR per veicoli elettrici in corrispondenza delle posizioni indicate nell'allegato 1 del presente avviso (o quelle che successivamente verranno concordate con il concessionario), ritenute idonee sia dal punto di vista della funzionalità che della visibilità. Si precisa che le posizioni indicate nell'allegato 1 devono essere considerate come ubicazioni di massima che potranno essere modificate o riviste qualora si riscontrassero difficoltà tecniche/amministrative che rendessero problematica l'installazione dei punti di ricarica;
- Assicurare la necessaria collaborazione relativa al rilascio delle autorizzazioni necessarie

SERVIZIO GESTIONE DEL TERRITORIO

Mail: ufficiotecnico@comune.sovere.bg.it

Pec: tecnico@pec.comune.sovere.bg.it



COMUNE DI SOVERE

Via Marconi,6 - 24060 Sovere (BG) - Codice Fiscale 00347880163

Telefono n° 035 981107 - Fax n° 035 981762

www.comune.sovere.bg.it

per l'installazione e gestione a cura, spese e responsabilità delle ditte richiedenti medesime con la finalità di rispettare le scadenze congiuntamente convenute tra le parti;

- Adoperarsi affinché gli stalli riservati al servizio di ricarica vengano occupati esclusivamente da veicoli elettrici o ibridi plug-in per l'effettuazione delle operazioni di ricarica.

Art.5 – CARATTERISTICHE TECNICHE INFRASTRUTTURE DI RICARICA PER VEICOLI ELETTRICI ED IBRIDI PLUG-IN:

Le infrastrutture per la ricarica dei veicoli elettrici (IdR) dovranno avere le seguenti caratteristiche minime:

- Avere una conformazione geometrica rettangolare a sviluppo verticale (Forma a colonnina);
- Essere conformi alla normativa CEI EN 61851 - 1;
- Essere dotate di due prese di cui almeno una di tipo 2 (Mennekes) che consenta la ricarica in corrente alternata trifase (400V) di tipo "3" con potenza di almeno 22KW – 32A 400V. La seconda presa potrà essere analoga alla prima oppure del tipo 3A utilizzabile per la ricarica in corrente alternata di tipo 3 monofase 230V 16A a 3KW;
- Avere accesso alla procedura di ricarica tramite carta RFID so similare;
- Se possibile consentire la ricarica anche agli utilizzatori "occasional" privi di tessere o non registrati ad alcun servizio quali, ad esempio, i turisti in visita al paese o di passaggio;
- Consentire la comunicazione tramite sistemi GPRS/UMTS (o analoghi per funzionalità) con il centro di controllo;
- Consentire il controllo remoto del processo di ricarica;
- Registrare e trasmettere i dati relativi alle ricarica effettuate;
- Per ogni infrastruttura di ricarica per veicoli elettrici dovranno essere previsti N.2 stalli di sosta riservati per le operazioni di ricarica.

Le caratteristiche elencate sono da considerarsi come requisiti minimi per le infrastrutture di ricarica che si prevedono di installare.

Art.6 – REGOLAMENTAZIONE DELLA SOSTA SULLE AREE DI RICARICA

Le modalità di regolamentazione della sosta sugli stalli riservati alla ricarica verranno concordate tra le singole ditte e l'Amministrazione Comunale, in modo tale da consentire l'utilizzo delle stesse da parte dei soli veicoli in ricarica e per il solo tempo necessario alle operazioni di ricarica, evitando che i veicoli prolunghino la sosta a rifornimento ultimato.

SERVIZIO GESTIONE DEL TERRITORIO

Mail: ufficiotecnico@comune.sovere.bg.it

Pec: tecnico@pec.comune.sovere.bg.it



COMUNE DI SOVERE

Via Marconi,6 - 24060 Sovere (BG) - Codice Fiscale 00347880163

Telefono n° 035 981107 - Fax n° 035 981762

www.comune.sovere.bg.it

Art.7 – SEGNALETICA E ARREDO URBANO DELLE AREE DI RICARICA

La segnaletica orizzontale e verticale da realizzare in corrispondenza delle aree di ricarica verrà stabilita dall'Amministrazione Comunale. Non sarà consentita l'installazione di pannelli a scopo pubblicitario mentre verrà consentito l'uso di grafiche mirate a fornire informazioni legate all'utilizzo del servizio di ricarica.

Art.8 – PROVENTI E DETERMINAZIONE TARIFFA DELLA CORRENTE EROGATA

L'Amministrazione Comunale non percepirà alcun provento dalla vendita dell'energia effettuata tramite le infrastrutture installate che sarà percepito interamente dal gestore delle stesse, il quale potrà determinare autonomamente la tariffa di vendita dell'energia nel rispetto delle normative vigenti in materia.

Art.9 – MODALITÀ E DURATA DELLA CONCESSIONE DI SERVIZIO

L'accordo tra le ditte interessate all'installazione delle infrastrutture di ricarica per veicoli elettrici ed ibridi plug-in e il Comune di Sovere verrà stabilito mediante stipula di un contratto di concessione di servizio della durata di 6 + 6 anni. Il contratto verrà predisposto e firmato, previa verifica del rispetto dei requisiti richiesti a contrarre con le PA stabilite dal D.Lgs. 50/2016, entro 60 (sessanta) giorni dalla data di scadenza del presente avviso e riproporrà i contenuti del presente documento, con particolare riferimento agli Art.3, 4, 5, 6, 7 e 8 quale parte integrante.

Art.10 – MODALITÀ E PRESENTAZIONE DELLA DOMANDA

Le ditte interessate all'installazione delle infrastrutture di ricarica per veicoli elettrici ed ibridi plug-in dovranno presentare una domanda preliminare mediante invio del modulo di manifestazione di interesse di cui all'allegato 2 debitamente compilato e firmato entro 30 giorni dalla data di pubblicazione del presente bando.

L'invio della richiesta è possibile tramite posta raccomandata al Comune di Sovere via PEC all'indirizzo tecnico@pec.comune.sovere.bg.it da inoltrarsi **entro e non oltre il 02/11/2020**

Nella domanda dovranno essere indicati il numero di infrastrutture di ricarica che si prevede di installare e le relative posizioni, la tipologia delle colonnine e le principali caratteristiche (scheda tecnica).

Art.11 – ACCOGLIMENTO DELLE RICHIESTE

Verranno accolte tutte le domande pervenute, previa verifica del rispetto dei requisiti richiesti.

SERVIZIO GESTIONE DEL TERRITORIO

Mail: ufficiotecnico@comune.sovere.bg.it

Pec: tecnico@pec.comune.sovere.bg.it



COMUNE DI SOVERE

Via Marconi,6 - 24060 Sovere (BG) - Codice Fiscale 00347880163

Telefono n° 035 981107 - Fax n° 035 981762

www.comune.sovere.bg.it

Qualora le stesse postazioni vengano indicate da due o più ditte superando il numero di IdR previste per una data posizione verrà data priorità alla ditta offerente il maggior numero di colonnine; se anche questo criterio non fosse sufficiente alla determinazione dell'ordine di priorità verrà data priorità alla ditta che fornirà colonnine di potenza adatta a ricariche super veloci (fast recharghe) - se anche questo criterio non fosse sufficiente alla determinazione dell'ordine di priorità verrà data priorità alla ditta la quale ha presentato per prima la domanda (data e ora di invio della domanda via pec).

Nel caso in cui le posizioni scelte da una ditta non fossero assegnate a Lei per le ragioni sopra riportate la stessa potrà concordare direttamente con l'Amministrazione una variazione delle posizioni proposte sulla base di quelle ancora disponibili.

Qualora tutte le postazioni proposte vengano saturate l'Amministrazione si impegna ad individuarne altre in collaborazione con le ditte offerenti in modo da garantire l'installazione di tutte le infrastrutture proposte.

Art.12 – INFORMAZIONI E SOPRALLUOGHI

Per eventuali chiarimenti o per concordare l'effettuazione di sopralluoghi sono a vostra disposizione il personale dell'area tecnica raggiungibili al 035981107 int 204.

Art.13 - CONTROVERSIE

In caso di controversia competente sarà il Foro di Bergamo

Il Responsabile Del Settore
(Dott. Luca Bassanesi)



SERVIZIO GESTIONE DEL TERRITORIO

Mail: ufficiotecnico@comune.sovere.bg.it

Pec: tecnico@pec.comune.sovere.bg.it



COMUNE DI SOVERE

Via Marconi,6 - 24060 Sovere (BG) - Codice Fiscale 00347880163

Telefono n° 035 981107 - Fax n° 035 981762

www.comune.sovere.bg.it

Allegato 1

STALLO PIAZZA DELLA REPUBBLICA



SERVIZIO GESTIONE DEL TERRITORIO

Mail: ufficiotecnico@comune.sovere.bg.it

Pec: tecnico@pec.comune.sovere.bg.it



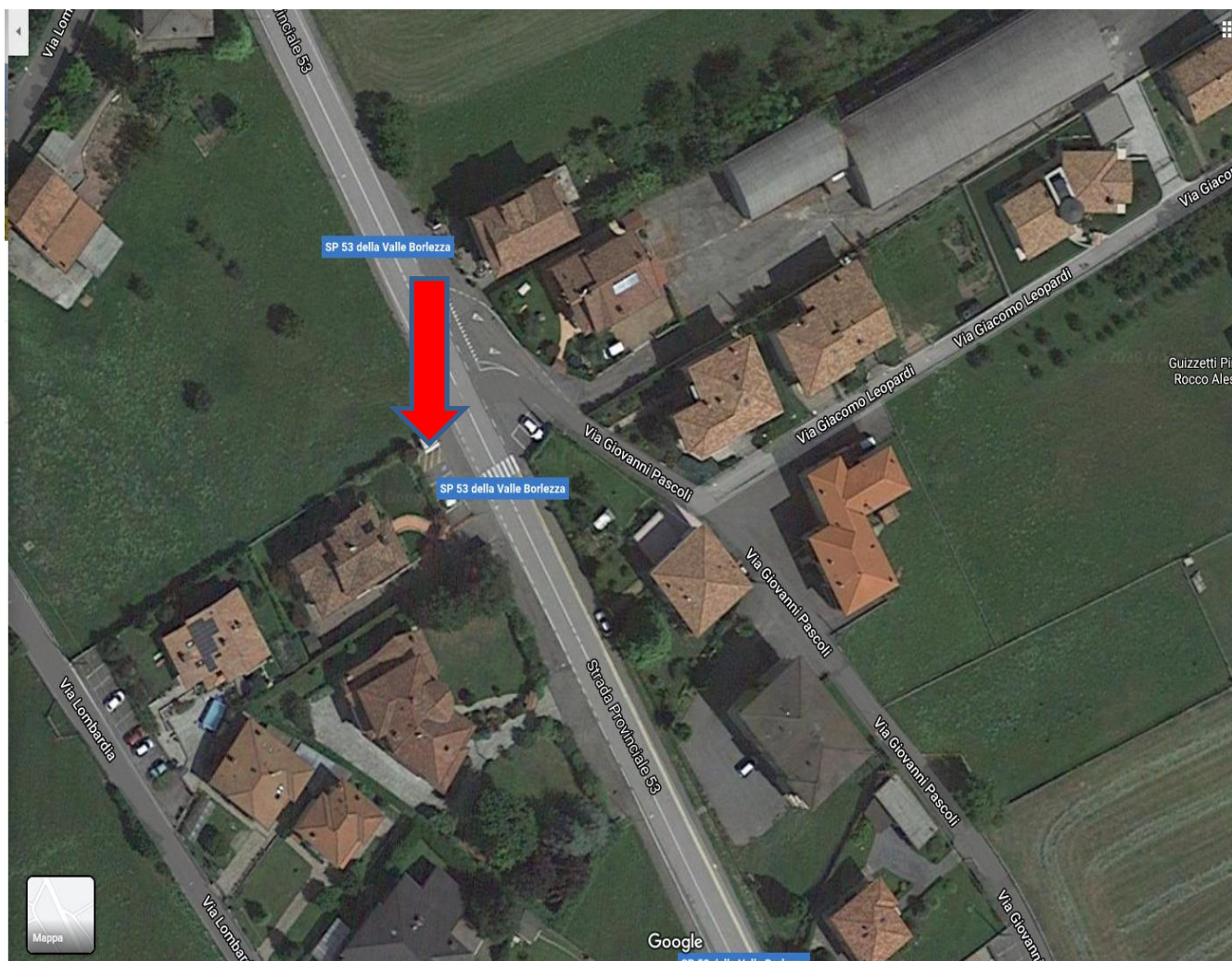
COMUNE DI SOVERE

Via Marconi,6 - 24060 Sovere (BG) - Codice Fiscale 00347880163

Telefono n° 035 981107 - Fax n° 035 981762

www.comune.sovere.bg.it

STALLO VIA ROMA



SERVIZIO GESTIONE DEL TERRITORIO

Mail: ufficiotecnico@comune.sovere.bg.it

Pec: tecnico@pec.comune.sovere.bg.it



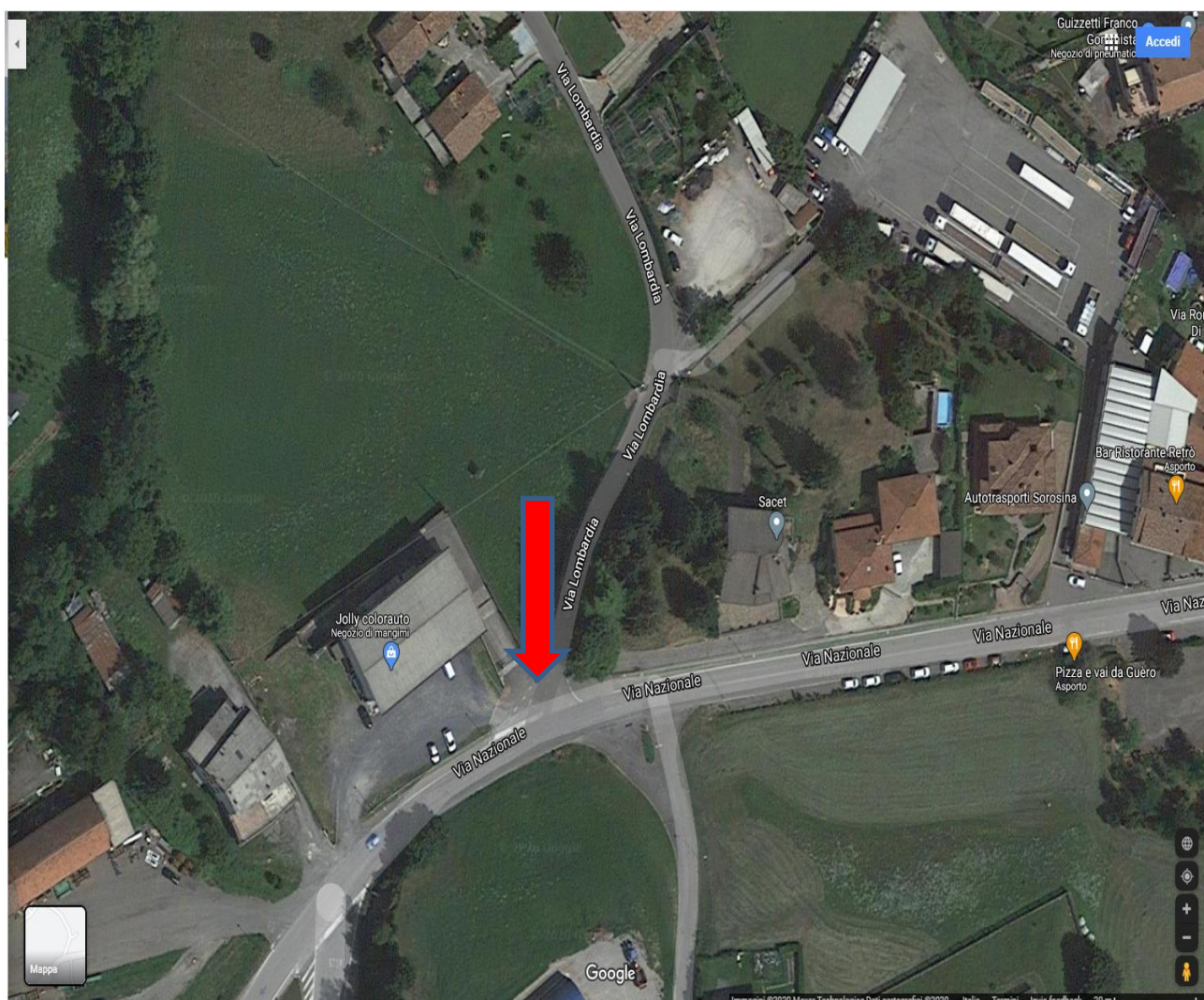
COMUNE DI SOVERE

Via Marconi,6 - 24060 Sovere (BG) - Codice Fiscale 00347880163

Telefono n° 035 981107 - Fax n° 035 981762

www.comune.sovere.bg.it

STALLO VIA LOMBARDIA



SERVIZIO GESTIONE DEL TERRITORIO

Mail: ufficiotecnico@comune.sovere.bg.it

Pec: tecnico@pec.comune.sovere.bg.it



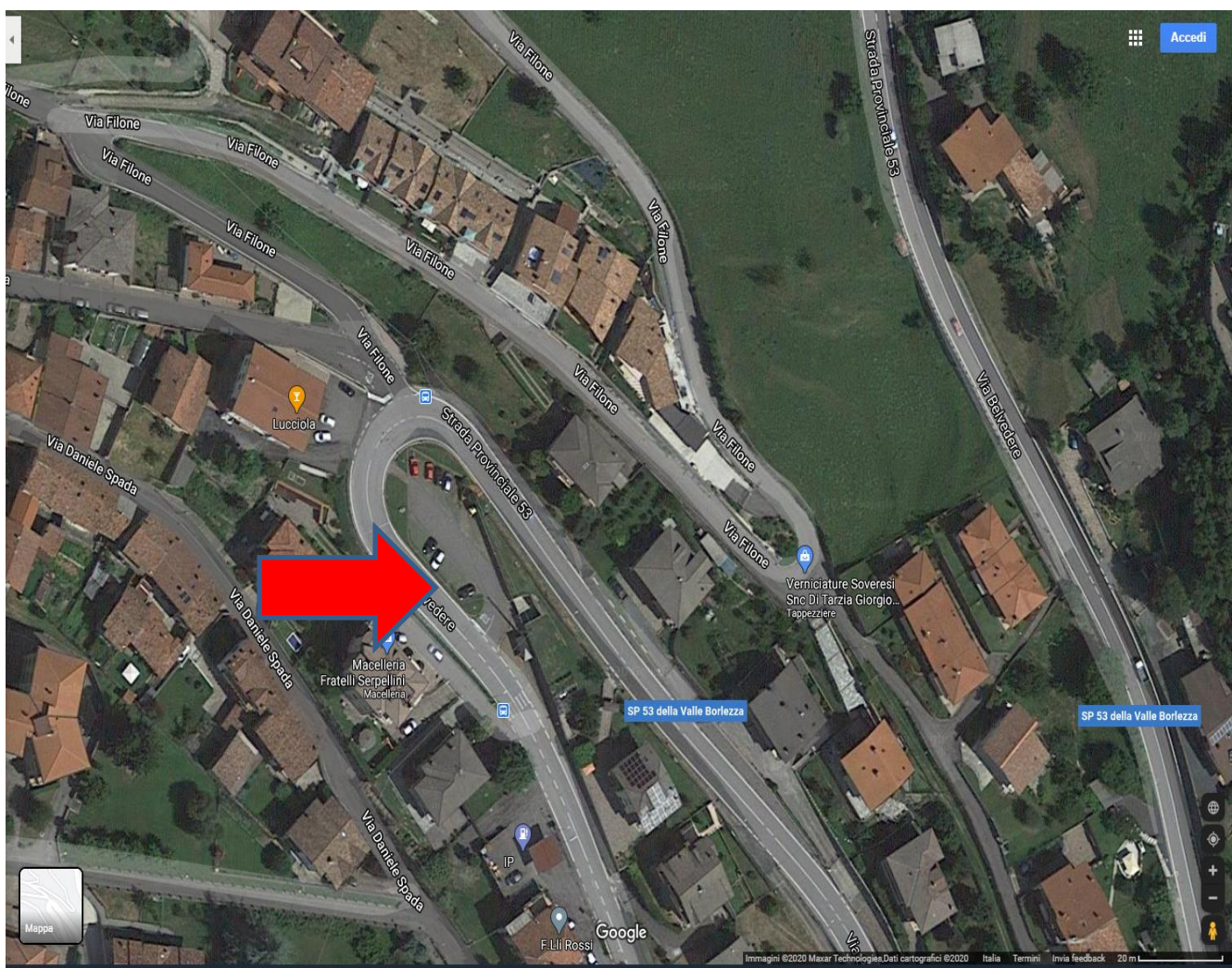
COMUNE DI SOVERE

Via Marconi,6 - 24060 Sovere (BG) - Codice Fiscale 00347880163

Telefono n° 035 981107 - Fax n° 035 981762

www.comune.sovere.bg.it

STALLO VIA BELVEDERE



SERVIZIO GESTIONE DEL TERRITORIO

Mail: ufficiotecnico@comune.sovere.bg.it

Pec: tecnico@pec.comune.sovere.bg.it



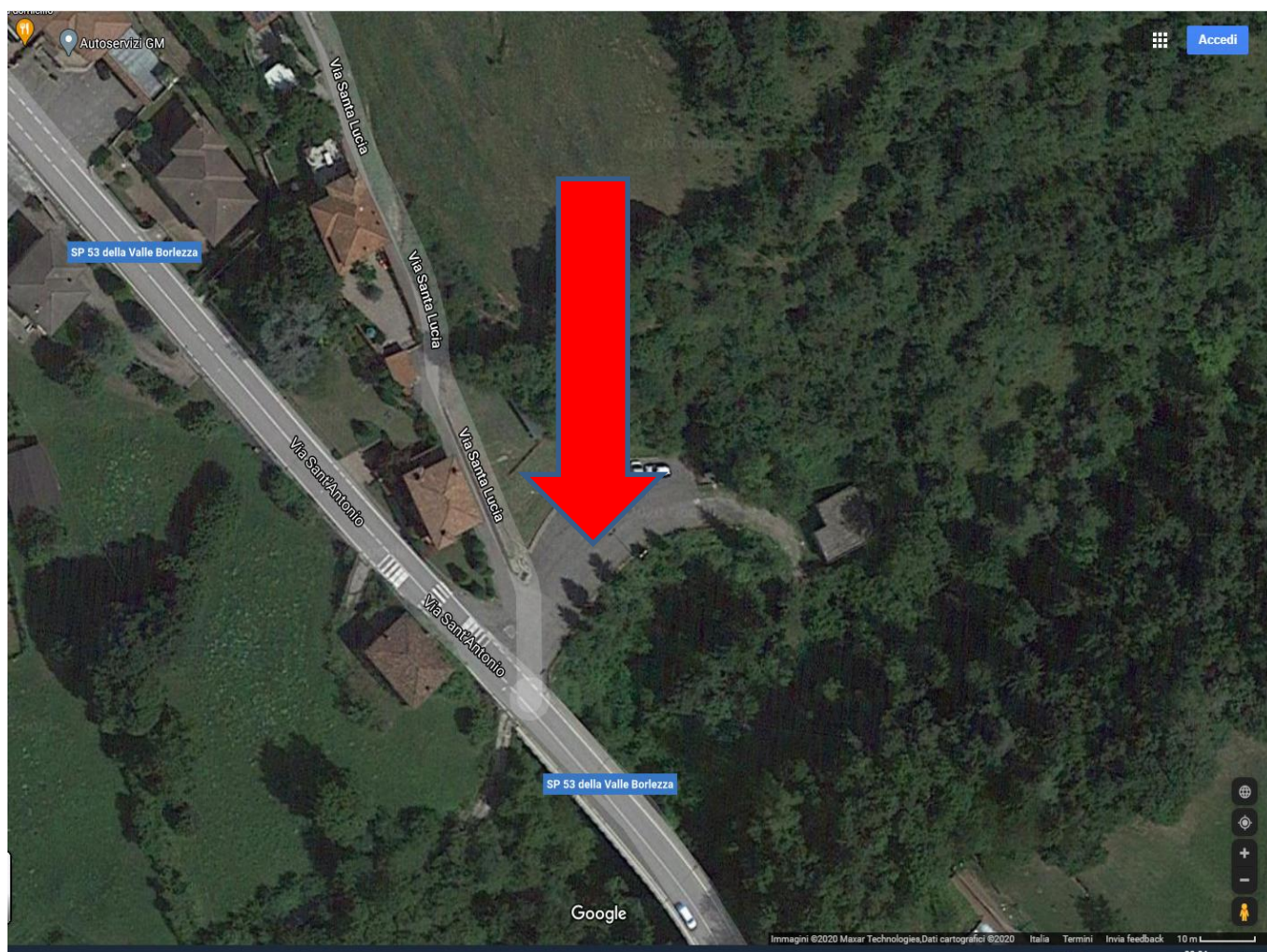
COMUNE DI SOVERE

Via Marconi,6 - 24060 Sovere (BG) - Codice Fiscale 00347880163

Telefono n° 035 981107 - Fax n° 035 981762

www.comune.sovere.bg.it

STALLO VIA SANTA LUCIA



SERVIZIO GESTIONE DEL TERRITORIO

Mail: ufficiotecnico@comune.sovere.bg.it

Pec: tecnico@pec.comune.sovere.bg.it



COMUNE DI SOVERE

Via Marconi,6 - 24060 Sovere (BG) - Codice Fiscale 00347880163

Telefono n° 035 981107 - Fax n° 035 981762

www.comune.sovere.bg.it

STALLO VIA SAN ROCCO



SERVIZIO GESTIONE DEL TERRITORIO

Mail: ufficiotecnico@comune.sovere.bg.it

Pec: tecnico@pec.comune.sovere.bg.it



COMUNE DI SOVERE

Via Marconi,6 - 24060 Sovere (BG) - Codice Fiscale 00347880163

Telefono n° 035 981107 - Fax n° 035 981762

www.comune.sovere.bg.it

STALLO VIA PROVINCIALE (FRAZ SELLERE)



SERVIZIO GESTIONE DEL TERRITORIO

Mail: ufficiotecnico@comune.sovere.bg.it

Pec: tecnico@pec.comune.sovere.bg.it



COMUNE DI SOVERE

Via Marconi,6 - 24060 Sovere (BG) - Codice Fiscale 00347880163

Telefono n° 035 981107 - Fax n° 035 981762

www.comune.sovere.bg.it

SERVIZIO GESTIONE DEL TERRITORIO

Mail: ufficiotecnico@comune.sovere.bg.it

Pec: tecnico@pec.comune.sovere.bg.it



COMUNE DI SOVERE

Via Marconi,6 - 24060 Sovere (BG) - Codice Fiscale 00347880163

Telefono n° 035 981107 - Fax n° 035 981762

www.comune.sovere.bg.it

SERVIZIO GESTIONE DEL TERRITORIO

Mail: ufficiotecnico@comune.sovere.bg.it

Pec: tecnico@pec.comune.sovere.bg.it